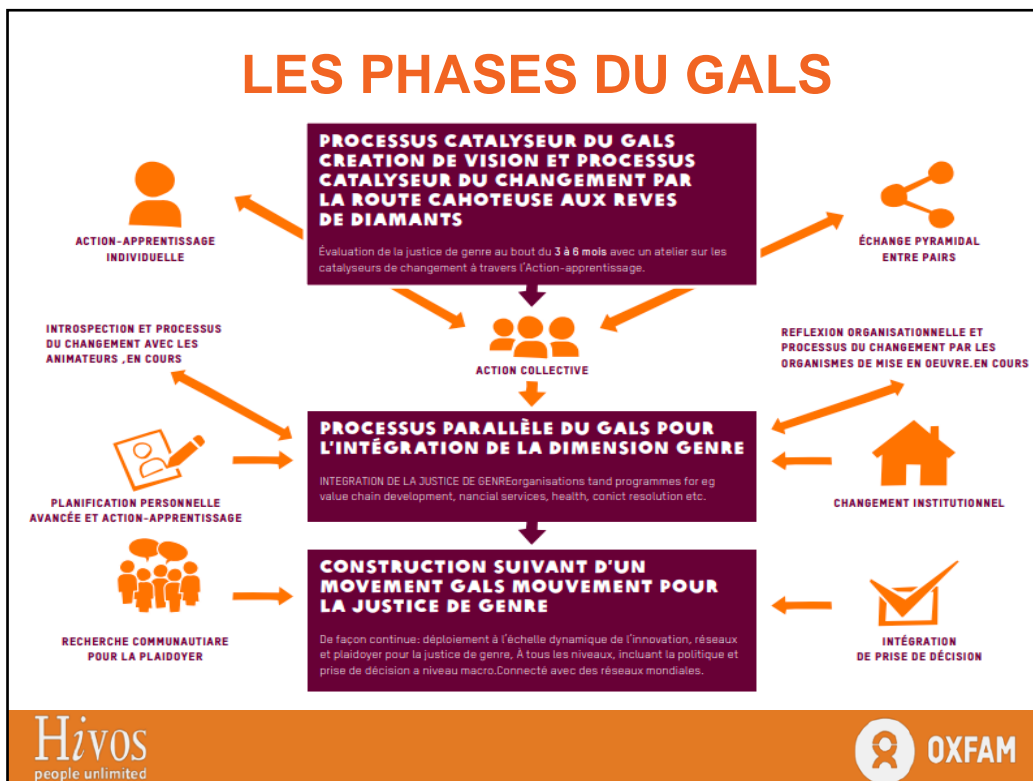


COMMENT DÉMARRER AVEC LE GALS



Suite de la session sur l'aperçu du GALS: plonger plus profondément dans la methodologie.



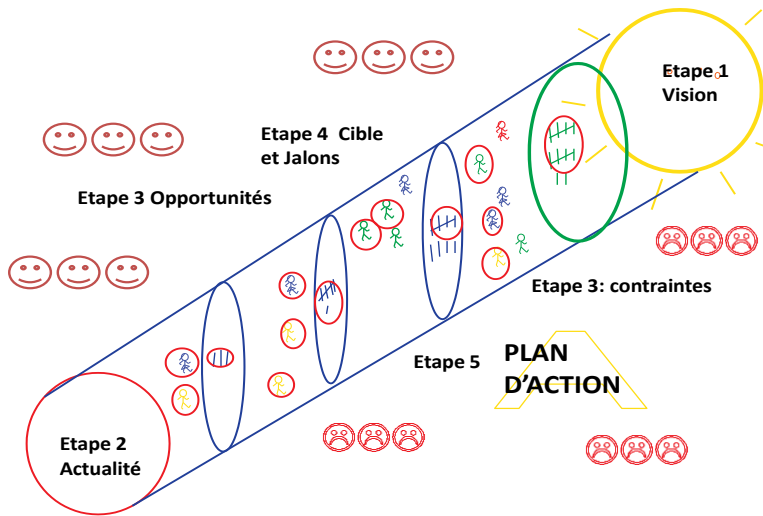
Les phases du GALS

Ce n'est pas un processus que vous devez nécessairement suivre, ce sont des phases identifiées à partir des leçons apprises de l'application du GALS dans différents contextes. Adaptez-vous toujours.

3 phases = ce que vous pouvez faire avec le GALS:

- 1) Visualiser et catalyser le changement liant les individus, les familles et les actions collective. Augmentation de la capacité d'actions et de l'estime de soi. Mettre en place d'une structure de partage entre pairs.
- 2) Intégrer la justice de genre dans les programmes, les projets, les interventions et les organisations -> changement institutionnel. Renforcer les compétences de négociation des membres de la communauté pour s'engager avec des acteurs plus puissants dans le domaine(local) économique / politique. Renforcer les réseaux locaux.
- 3) Développer un mouvement de justice de genre: relier les réseaux locaux en un réseau national et relier le réseau national au réseau mondial.

LA ROUTE VERS LA VISION



Hivos
people unlimited

OXFAM

Informations supplémentaires sur les outils, l'un des 4 éléments de GALS (principes, outils, apprentissage entre les pairs, intégration dans les interventions). Dans la phase catalyseur du GALS, il existe des outils spécifiquement dédiés aux moyens de subsistance, au genre et au partage entre pairs. La route vers la vision peut être utilisée pour planifier les moyens de subsistance.

Diamant de justice genre

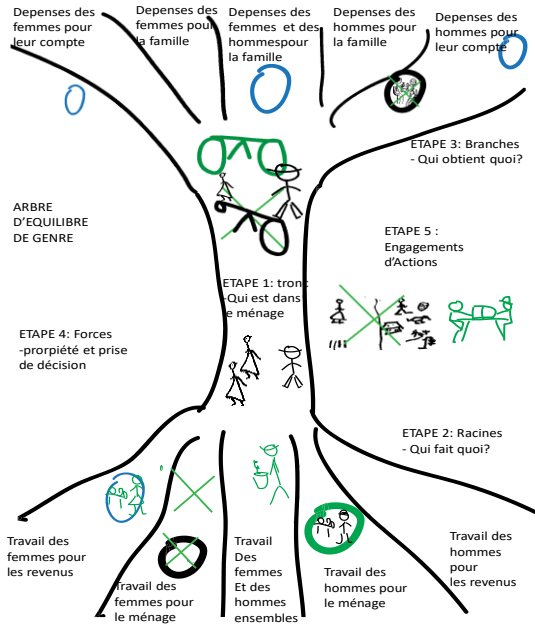


Hivos
people unlimited

OXFAM

Le diamant de la justice genre et l'arbre d'équilibre genres sont des exemples d'outils de genre.

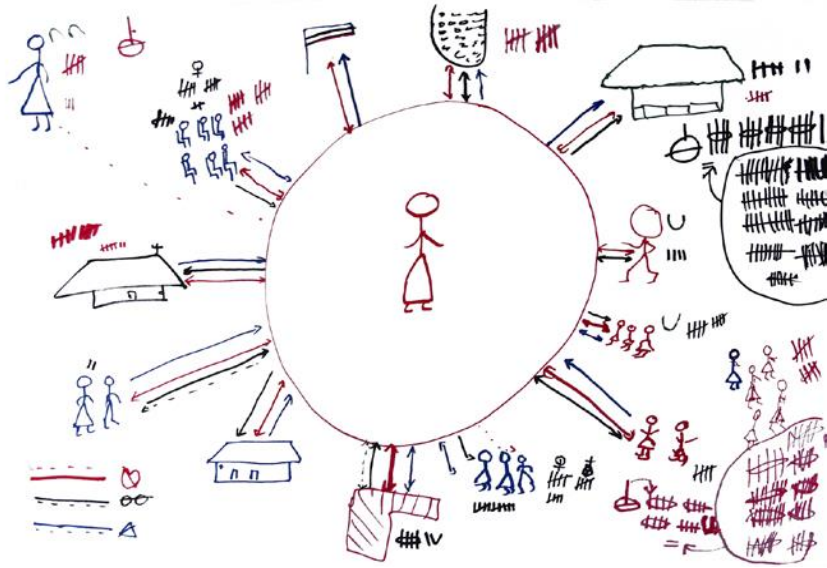
ARBRE D'EQUILIBRE GENRE



Hivos
people unlimited



Carte d'autonomisation social

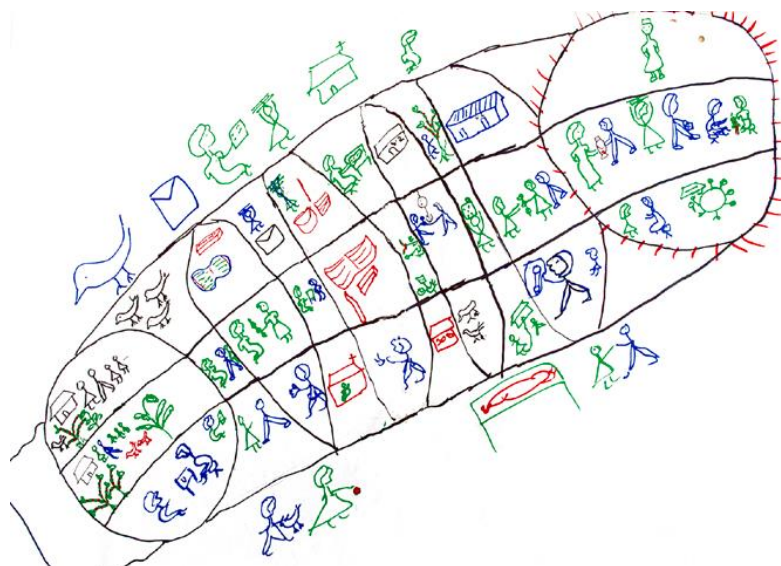


Hivos
people unlimited



La carte d'autonomisation sociale est un outil de partage entre pairs.

La route à voies multiples



Hivos
people unlimited



La route à voies multiples est un cadre qui englobe toutes ces trois dimensions.
1^{ère} voie: moyens de subsistance (La route vers la vision);
2^{ème} voie: genre (arbre d'équilibre genre, diamant de la justice genre, etc.);
3^{ème} voie: partage de la méthodologie (La carte d'autonomisation sociale) .

Facilitation depuis l'arrière

- **Comment facilitez-vous les outils?**
- **Comment augmentez-vous l'estime de soi et la capacité d'action?**
- **Comment augmentez-vous le pouvoir de négociation?**

Hivos
people unlimited



Comment les principes du GALS façonnent l'utilisation des outils et du processus:

Dans une formation GALS, le facilitateur/trice ou le formateur/trice ne dessine pas les étapes des outils lui/elle-même. Habituellement, les participants sont appelés à dessiner à la place du facilitateur/trice ou du formateur. Un/une bon facilitateur/trice et formateur/trice identifiera les personnes dont l'estime de soi et la confiance doivent être renforcées (normalement, ce sont celles qui ne se proposent pas comme volontaires et ne parlent pas beaucoup) et les appelleront pour appuyer la facilitation ou pour représenter un groupe. Une autre façon de renforcer l'estime de soi et la confiance en soi est de célébrer les réalisations et montrer l'appréciation pour les opinions des participants, les contributions et les changements prévus (exemple «les fleurs du GALS»). Ceci s'applique bien entendu également aux dessins. Il n'est pas nécessaire que les dessins soient beaux. Ce qui est important, c'est que les participants dessinent. Les participants devraient donc être appréciés et soutenus dans ce domaine. L'utilisation de chansons, de théâtre et de jeux de rôle favorise également l'estime de soi et la confiance en soi, car ça aident les participants à sortir de leur zone de confort. Cela rend également le processus amusant. En augmentant l'estime de soi et la confiance, vous augmentez également la capacité d'action. La capacité d'action est également accrue en demandant aux participants de partager la méthodologie de manière significative avec les autres.

Le pouvoir de négociation augmente par la création de plans collectifs. Il est également renforcé en utilisant les outils dédiés à la négociation (par exemple l'arbre gagnant-gagnant).

Le pouvoir de négociation des participants doit être renforcé avant de s'engager avec des acteurs plus puissants.

Qui est un « champion » ?

- **Quelqu'un qui a changé sa vie, devenant ainsi un exemple vivant de changement.**
- **Quelqu'un qui soutient le processus de changement des autres.**

Les champions sont souvent des personnes sans rôle de leadership formel préalable, mais pas toujours.

Il n'y a pas non plus de critères pour les champions liés aux niveaux d'alphabétisation ou d'éducation.

Généralement, dans le GALS, le mot «champion» est utilisé pour les membres de la communauté qui ont les caractéristiques mentionnées ci-dessus. C'est le rôle des facilitateurs de s'assurer que les personnes vivant dans des situations vulnérables et marginalisées soient renforcées dans leur rôle d'agents clés du changement plutôt que de bénéficiaires d'aide.

Différentes façons de faire le GALS

- **Différentes organisations ont développé la méthodologie de différentes manières**
- **GALS doit être ajusté au contexte et au projet (axe thématique et groupe cible)**

Hivos
people unlimited



Les manuels existants ne sont que des lignes directives et des choix d'outils et de processus doivent être faits. Il y a toujours un moment de co-crédation avec l'équipe du projet et les membres de la communauté. Les membres du personnel (facilitateurs/trices) utiliseront les manuels. Normalement, les manuels locaux sont produits sur la base de l'expérience pratique, reflétant la manière dont le processus a été ajusté.



Promouvoir l'utilisation de cahiers personnels



Les cahiers personnels sont utilisés par les membres de la communauté. Il faut promouvoir l'utilisation de cahiers personnels. Ceci aide les participants à «ramener GALS à la maison/chez eux» pour le mettre en pratique et le partager avec leurs pairs (comme début de partage entre pairs), et pour suivre leur propre processus d'autonomisation.

Les personnes qui n'ont pas appris à lire ou à écrire doivent également apprendre à utiliser un cahier. Ceci nécessite plus de temps ou d'attention.

Quel point d'entrée à utiliser? Bonnes expériences pratique

- **Se concentrer sur les personnes qui vivent dans les situations les plus difficiles et plus vulnérables.**
- **Lier les activités de GALS à des interventions qui incluent des initiatives d'auto-assistance**

Hivos
people unlimited



Lier le GALS aux initiatives d'auto-assistance:

Plus facile de passer du niveau individuel et du ménage au niveau du groupe;

Plus facile d'augmenter la portée;

Plus facile de créer un réseau pour le changement.

Questions travail en groupe

- 1) Quelles sont les 3 façons dont la facilitation GALS est différente des autres processus de facilitation ?
- 2) Qui sont les champions en GALS?